



Kunsttischlerei Potzmann Restauration alter Möbel, Litzelsdorf

Mit Hilfe des Meisters renoviert man mit eigenen Händen alte Lieblingsstücke wie Sessel, Tischchen, kleine Kommoden u. v. m.

Alte Möbel haben für ihn eine Seele. Franz Potzmann wurde im zweiten Bildungsweg Kunsttischler. Er liebt es, mit den Händen zu arbeiten. Das gibt er gerne weiter. So kann man unter seiner Anleitung dem Lieblingsstück neuen Glanz geben.

Mit den eigenen Händen arbeiten

Den Kaffee serviert Franz Potzmann in seinem Büro vor der alten Werkstatt. Stilleht in einer italienischen Espressomaschine auf einer Thonet-Kaffeehausgarnitur aus den 60er Jahren. „Leider bin ich da noch nicht dazugekommen die Sessel zu renovieren, obwohl sie einzigartig schön sind“, meint der Kunsttischlermeister, dessen Herz für Art Deco, Thonet- und Josephinische Möbel schlägt. Eigentlich war Franz Potzmann Bauingenieur, bevor er auf die Kunsttischlerei kam. Diese hat er dann

mühsam bei alten Meistern erlernt. Heute lebt er in einem liebevoll renovierten Bauernhaus auf einem Hügel in Litzelsdorf und gibt sein Wissen an Interessierte weiter. So kommen die unterschiedlichsten Menschen zu ihm, um selbst Hand an ihre antiken Möbel zu legen, vom Hotelier, der Röntgenassistentin bis zum Pensionisten und Arzt. Immer mehr Menschen entdecken, wie schön es sein kann, mit eigenen Händen zu arbeiten.

Die Zeit vergessen

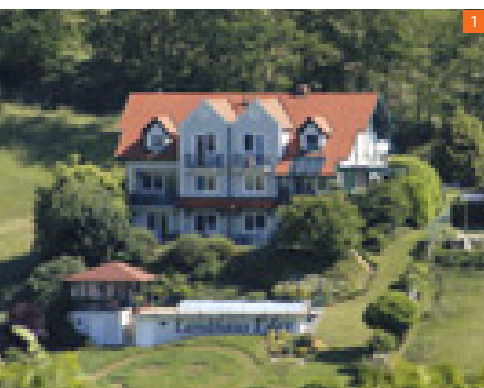
Hat man einmal bei ihm einen Kurs gemacht, kommt man gerne wieder. Denn hier vergisst man die Zeit und wird eins mit dem Möbel. Es hat etwas von Zen-Meditation. Dazu trägt auch das Flair bei: der alte Ofen, die Hobelbank, die Katzen im Innenhof und der Meister selbst.

Der Künstler Franz Potzmann

Der ehemalige Bauingenieur hat sich der Kunsttischlerei verschrieben. Alte Möbel haben für ihn eine Seele. Heute lebt und werkt er in Litzelsdorf. Wer nicht selber bei ihm lernen will, kann Franz Potzmann auch den Auftrag zur Renovierung eines alten Stückes erteilen, das durch die Hände des Meisters dann im neuen Glanz erstrahlt.



Kontakt:
Kunsttischlerei Potzmann
Riegel 57 | 7532 Litzelsdorf
Tel. + 43(0)3358/2991
kunsttischlerei@potzmann.at
www.potzmann.at



1 Landhaus Eder

Familiär geführtes Landhaus mit schönem Blick auf den Golfplatz in Stegersbach. Die Zimmer sind liebevoll eingerichtet, zudem gibt es eine hauseigene Sauna und Pool.

2 Leitenwaldhof

Wunderschön renovierte Frühstückspension inmitten grüner Hügel in der Nähe der Golf- und Thermenregion Stegersbach.